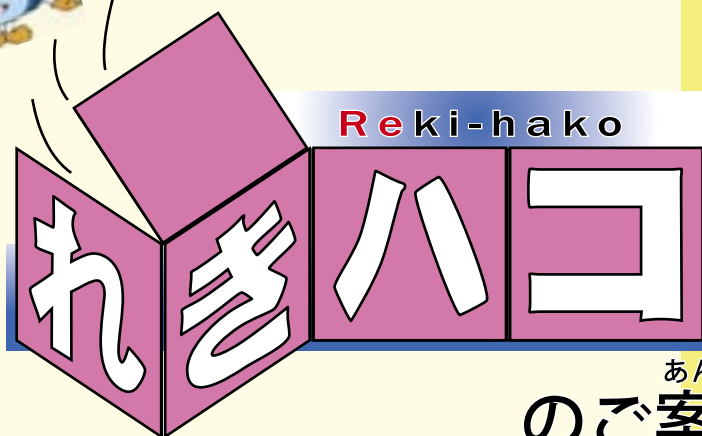


えひめけんれきしぶんかほくぶつかん かしだしょう
愛媛県歴史文化博物館の貸出用キット



あんない
のご案内



れきハコ

とは？

『れきハコ』は、歴史文化博物館が収蔵する多くの博物館資料を、愛媛の歴史と文化を物語る貴重な文化資源として、わかりやすく身近な形で活用してもらうための貸出キットです。愛媛県内に残る考古資料や昔の道具、祭の記録映像など、実物資料に加えて、写真パネルとそれらにまつわる情報や解説カードが玉手箱のようにパックされています。

見てさわって体験してもらえますので、子どもたちには楽しんで学べる学習キットとして、高齢者には介護予防の対策となる回想法キットとしてご利用下さい。



弥生のくらしパック

米づくりのムラのくらし

米づくりが本格的に始まった弥生時代のムラはどのようなものだったのでしょうか？当時の人々はどのような道具を使って、米づくりをしていたのでしょうか？このパックでは、写真で当時のムラの様子を紹介するとともに、弥生時代の人々が使った土器や石器の実物を手にとって見ることができます。また、当時の衣服・貫頭衣を着て、復元した石器を使い、当時の稲刈りを体験することも可能です。弥生人のくらしを体感してみませんか。



お祭りパック

東・中・南予 愛媛の祭り

愛媛のお祭りは地域によって異なっています。東予地方の太鼓台・だんじり、中予地方の神輿（みこし）文化、南予地方の牛鬼・鹿踊りなど、東予・中予・南予それぞれの地域に特徴があります。このパックでは、愛媛県内各地のお祭り映像をご覧いただくことができます。また、中予地方の獅子舞の頭（かしら）が入っており、実際に触ることができます。みなさんの地域のお祭りを、他の地域と比べてみて、あらためて振り返ってみませんか？



民話パック

むか～しむかしの愛媛の民話

民話は、地域や家庭の中で、世代を越えて今に伝えられた文化です。かつては祖父母から子や孫に語り継がれてきましたが、現在では継承が難しくなっている文化といえます。このパックでは、笑い話や怖い話など、愛媛を代表する昔話や伝説を映像で紹介しており、地元の民話をわかりやすく、楽しく学ぶことができます。なお、参考図書として愛媛県内各地の民話を集録した『えひめ昔ばなし』を同封していますので、こちらもご活用ください。

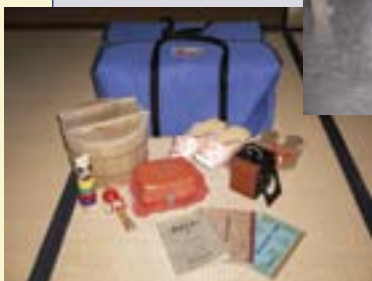


昔のくらしパック

衣食住の道具

懐かしい教科書やお弁当箱・・・ちょっと昔にはどこにでもあった道具を実際に手にし、昔の写真を目にすることで、「昔のくらし」について語り合ってもらいたいのがこのパックです。語り合うことで、懐かしい記憶がよみがえり、脳はイキイキ！昔のくらしの学習にも最適な教材です。

「昔のくらし」が本やマンガ、テレビや博物館の中のできごとだけではなく、今のくらしとつながっていることを実感してもらえれば幸いです。





れきハコ

のキット内容

『れきハコ』には実物資料の他に、資料が残された地域の写真や、資料が使われていた当時の写真などを紙芝居のように楽しめる「写真アルバム」や実物資料に関する詳しい解説や豆知識などをカードにした「モノカード」が入っています。例えば授業や回想法などで、参加者から出てくる興味や疑問を一緒に調べながら学んでいただけます。

名称 お茶でござ

年代 昭和33年

サイズ なし

産地 新潟県新潟市

所蔵 愛媛県歴史文化博物館 (料: 新潟県撮影)

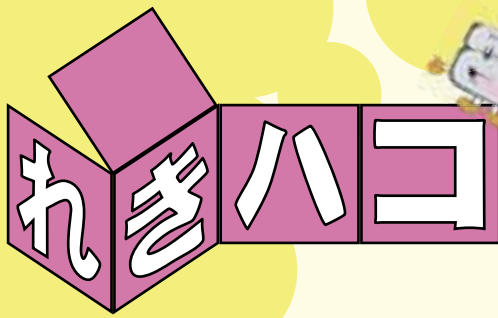
解説 写真の真ん中にドンとおさまっているのが伊達です。暑い秋の釜では、食べた後、お茶が飲めるまでは、かまどに薪をくべて、羽釜でご飯を炊いていました。暑い秋の釜では、食べた後、お茶が飲めるまでは、かまどに薪をくべて、羽釜でご飯を炊いていました。暑い秋の釜では、食べた後、お茶が飲めるまでは、かまどに薪をくべて、羽釜でご飯を炊いていました。

学芸員からひとこと! この写真は大島の左衛長の様子を撮影したものです。子供組(14~17才の男子)が正月餅つきを催くトンドで行事で、みんなで食事している風景です。日常の食事風景ではなく、祭りというハレの食事ですので、なんだかみんな楽しそうに見えます。



資料解説
モノカード

Illustration of the blue character with a briefcase and the blue character with a speech bubble containing the text '資料解説 モノカード'.



の貸出について

- 貸出対象：小学校、中学校、高等教育機関、介護保健施設、医療保健施設、博物館等の学術機関
- 貸出期間：2週間以内（輸送期間を含む）
- 申込方法：2週間前までに電話で仮予約の後、資料館外貸出許可申請書に記入して郵送して下さい。
（資料館外貸出許可申請書はHPからダウンロードができます。）
- 貸出費用：無料
配送の場合は、料金のみ負担して下さい。
- その他：弥生のくらしパックは、資料の性格上配送ができません。
直接博物館へ取りに来て頂くようになります。
万が一資料を破損した場合は、修理をせずに博物館へご報告下さい。
「れきハコ」は、博物館内での体験プログラムとしても利用して頂けます。
事前に申し込み頂ければ、当館で学芸員が資料の説明等をいたします。
- お問い合わせ先：〒797-8511 西予市宇和町卯之町 4-11-2
愛媛県歴史文化博物館 学芸課
TEL.0894-62-6222 FAX.0894-62-6161
愛媛県歴史文化博物館 HP <http://www.i-rekihaku.jp>